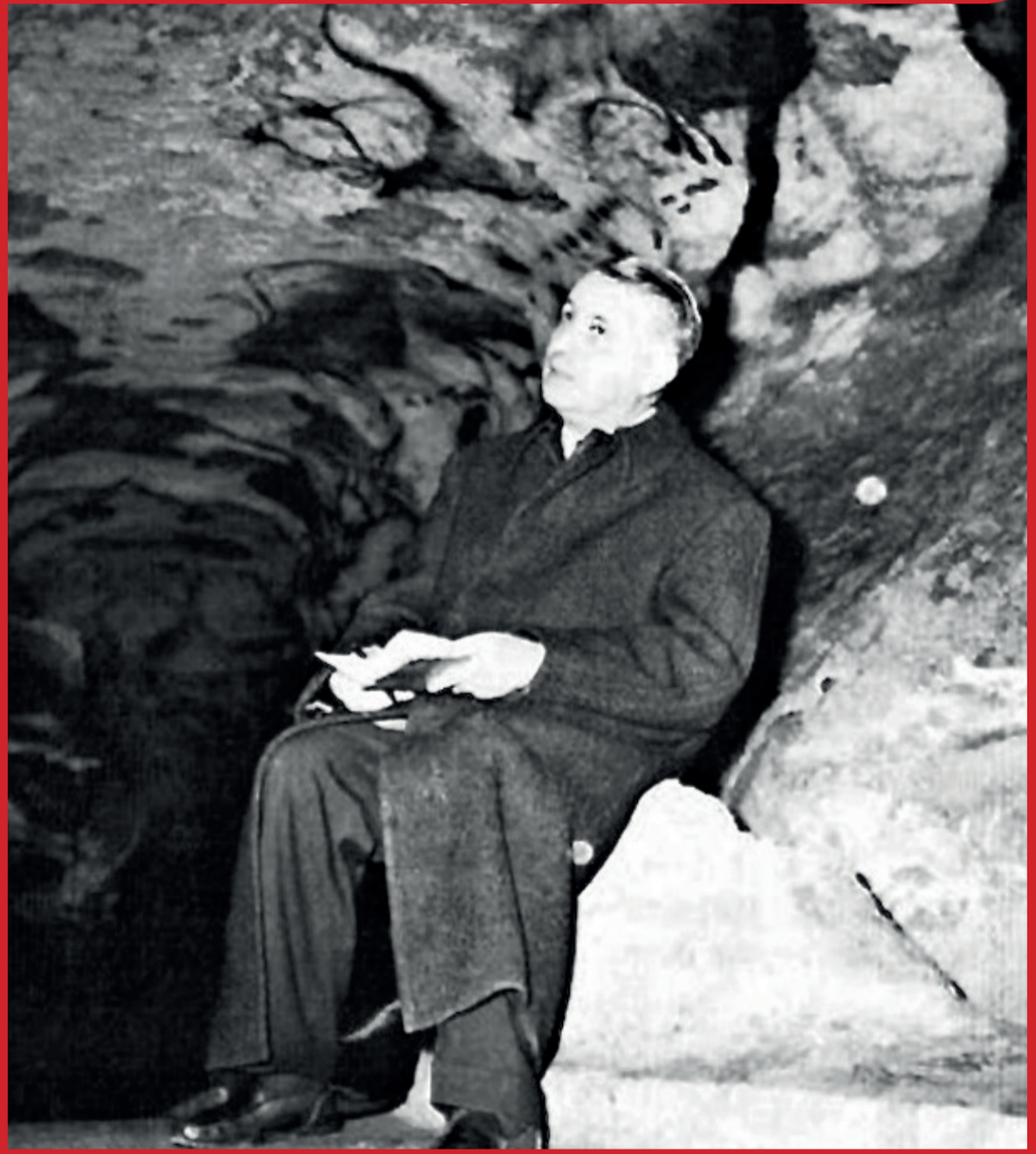




Georges Bataille fait partie d'une génération tumultueuse. De ses rapports avec le mouvement surréaliste à son engagement dans les luttes politiques, des années de réflexion nourrissent un corpus aussi riche qu'hétérogène qui témoigne d'une pensée cherchant inlassablement à se mettre à la limite. Il acclame, dans le sommeil de la raison, l'épuisement du savoir, qui débouche sur une nuit infinie, la nuit du non-savoir. Scandaleuses, obscènes, inclassables, et hétérogènes, ses œuvres traversent ainsi des domaines comme la philosophie, l'économie, la critique littéraire, l'histoire de l'art, l'anthropologie, la politique et la sociologie. Le 120ème anniversaire de la naissance de cet auteur aux multiples visages nous offre l'occasion de revenir sur l'héritage d'une pensée singulière dont les concepts fondamentaux ont changé notre perception du monde contemporain.

Cette journée d'étude a pour objectif de revaloriser l'héritage intellectuel de Bataille, d'interroger à nouveaux frais l'actualité de cette pensée et de l'expérimenter à travers des moments politiques comme *Nuit debout*.



Mardi 14 Mars 2017 - 9 h 15

Journée organisée par l'École doctorale Pratiques et théories du sens,
en partenariat avec LLCP (*Le Laboratoire d'études et de recherches sur les Logiques Contemporaines de la Philosophie*),
Université Paris 8 Vincennes-Saint-Denis

Georges Bataille *et la pensée de la nuit*

UNIVERSITÉ PARIS 8
Bâtiment D - Salle D 143
2 rue de la Liberté, 93 526 Saint-Denis Cedex
Métro ligne 13 - Saint-Denis Université



09h15 **BEHRANG POURHOSSEINI**, *mot d'accueil et présentation*

09h30 **DE LA NUIT**

GEMMA DAOU (*Doctorante, Université catholique de Louvain*)

- ▶ La nuit ou la méditation négative chez Bataille : ruine du sujet et ouverture à l'autre

EDUARDO JORGE (*Chargé de cours, Université de Zurich*)

- ▶ La nuit dans la page blanche : l'expérience du inachevé chez Bataille

EUGÈNE BRENNAN (*Chargé de cours, Université Sorbonne-nouvelle Paris 3*)

- ▶ Pensée de la nuit, pensée du bruit : Bataille, théorie et la musique expérimentale

11h00 Pause-Café

11h15 **DU SACRÉ AU FASCISME**

PATRICK VAUDAY (*Professeur, Université Vincennes-Saint-Denis, Paris 8*)

- ▶ Entre Bataille et Leiris: le sacré dans la vie quotidienne

GUILLAUME SIBERTIN-BLANC (*Maitre de conférence, Université Toulouse Jean Jaurès, Institut Universitaire de France*)

- ▶ L'éros fasciste : l'hétérologie de Bataille de La Structure psychologique du fascisme au Bleu du ciel

AUORE JACQUARD (*Docteure, Université Vincennes-Saint-Denis, Paris 8*)

- ▶ La souveraineté comme catégorie de la « méthode psychologique »: Bataille - Freud

12h45 Pause-Déjeuner

14h00 **LE POLITIQUE À LA LIMITE**

BEHRANG POURHOSSEINI (*Doctorant, Chargé de cours, Université Vincennes-Saint-Denis, Paris 8*)

- ▶ Continuum/communitas

BARBARA ZAOU LI (*Doctorante, Chargée de cours, Université Vincennes-Saint-Denis, Paris 8*)

- ▶ « Les temps de la révolte » ; Georges Bataille et Albert Camus, une question des limites

MARIE CUILLERAI (*Professeure, Université Paris-Diderot, Paris 7*)

- ▶ Du sujet de l'économie ; l'arc Bataille/Klossowski

15h30 Pause-café

15h45 **LITTÉRATURE NOCTURNE**

BRUNO RIBEIRO DE LIMA (*Doctorant, Université Vincennes- Saint-Denis, Paris 8*)

- ▶ « Des nuits », « la nuit », « ma nuit » : dans les « nuits » de L'Impossible

MARIE-CHRISTINE LALA (*Professeure, Université Sorbonne-nouvelle Paris 3*)

- ▶ La prose du monde selon Georges Bataille

CHRISTIAN LIMOUSIN (*auteur, poète*)

- ▶ Dans la forêt d'Acéphale

17h15 Pause-café

17h30 **L'ART DE BATAILLE**

FABIENNE BRUGÈRE (*Professeure, Université Vincennes-Saint-Denis, Paris 8*)

BERTRAND OGILVIE (*Professeur, Université Vincennes-Saint-Denis, Paris 8*)

- ▶ Discussion autour de la question de l'art chez Bataille

TABLE RONDE

Avec **LÉA BISMUTH** (*Commissaire d'exposition indépendante*) : autour du projet curatoriale de l'exposition : Dépenses (La traversée des inquiétudes), Une trilogie d'exposition librement inspirée de la pensée de Georges Bataille

19h00 Fin de la journée